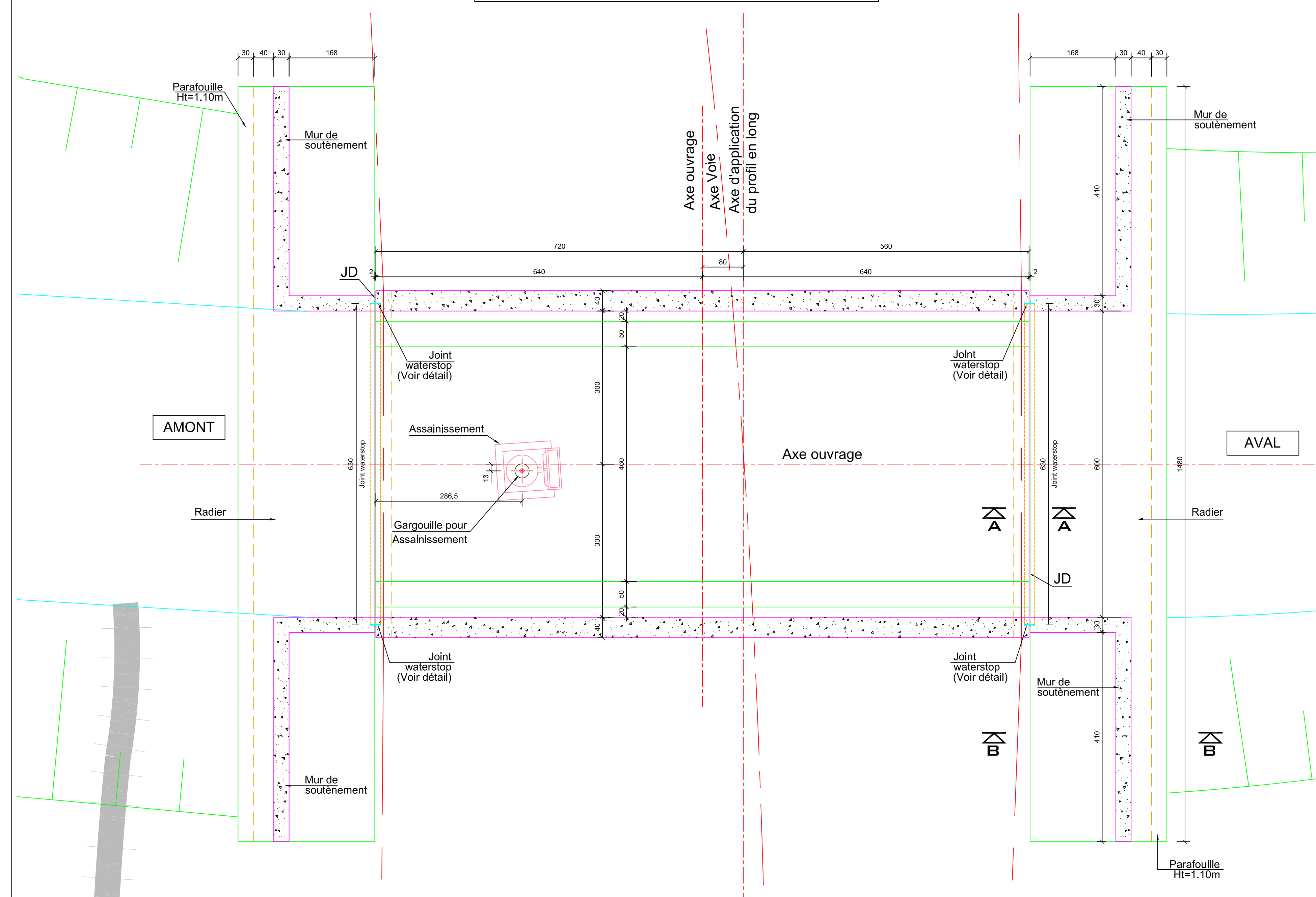
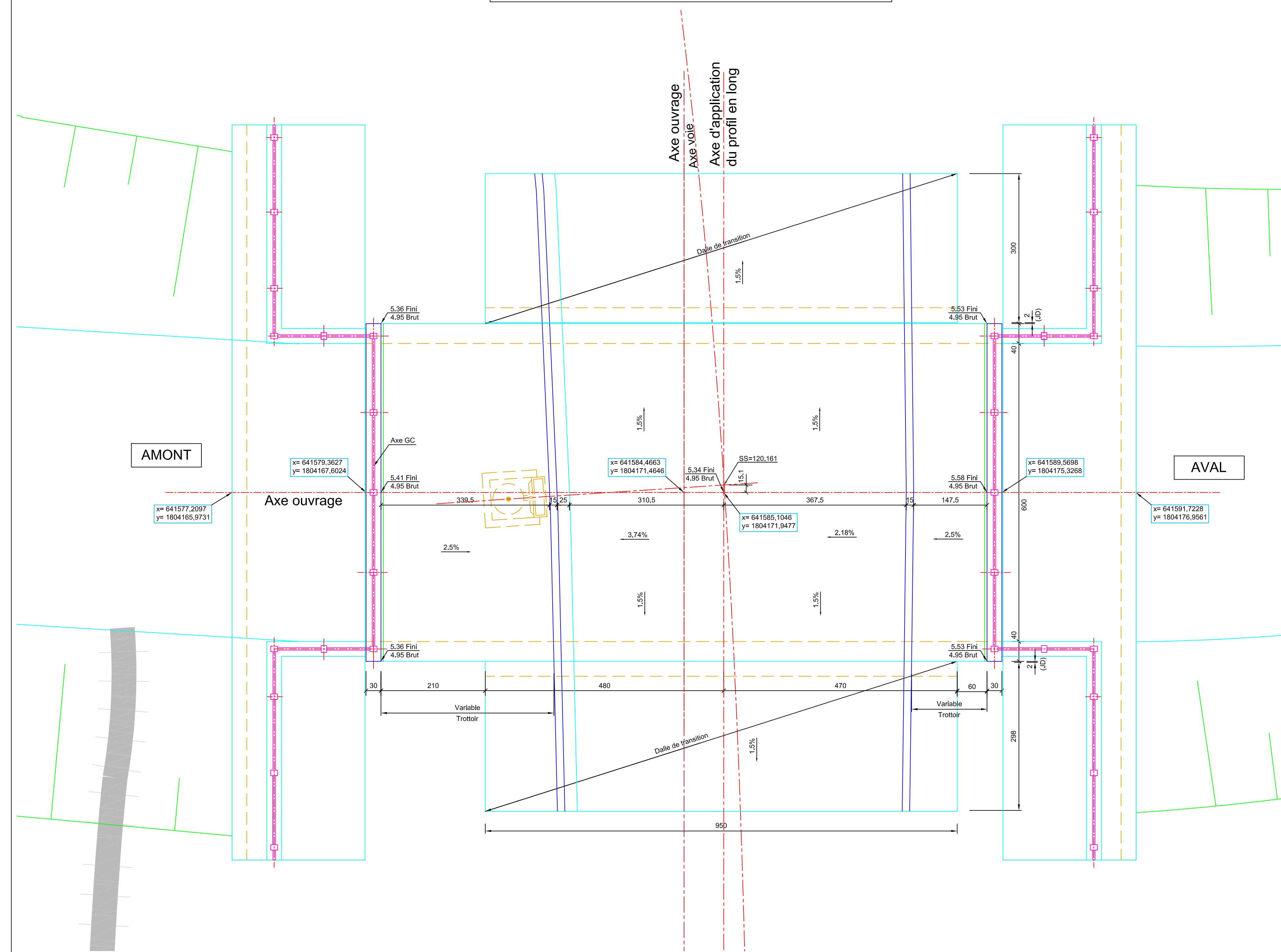


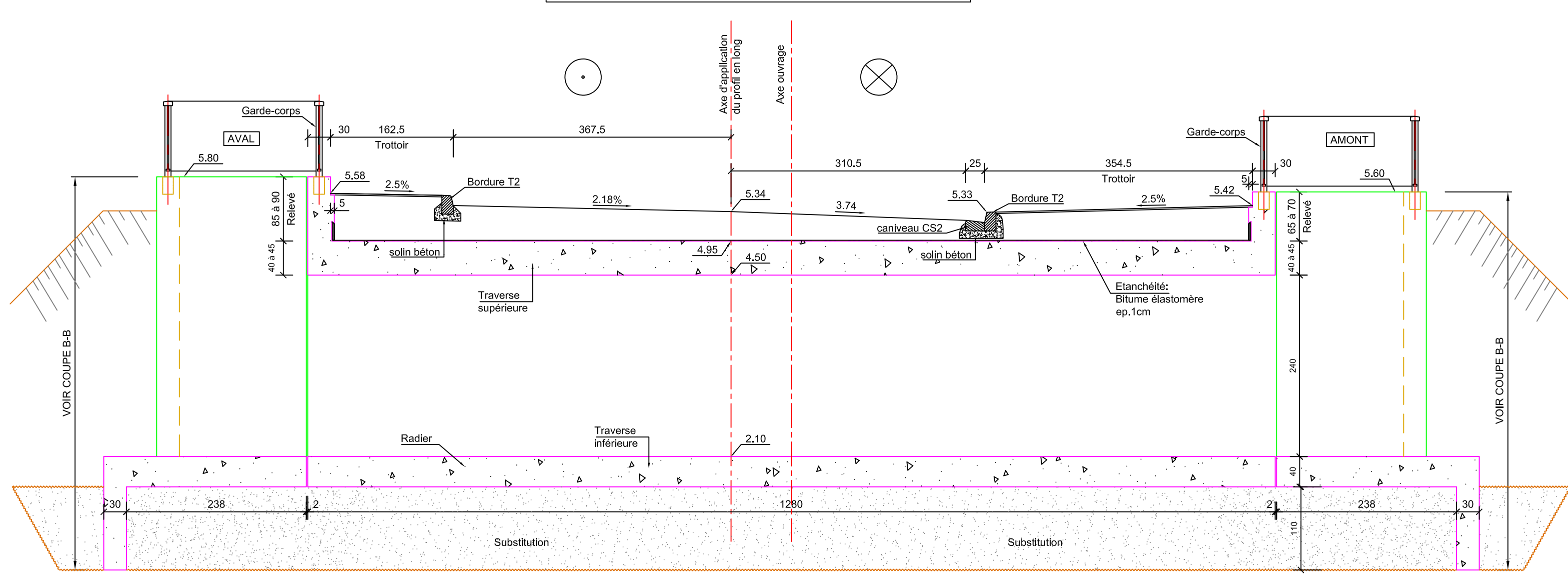
VUE EN PLAN TRAVERSE INFERIEURE Ech:1/50



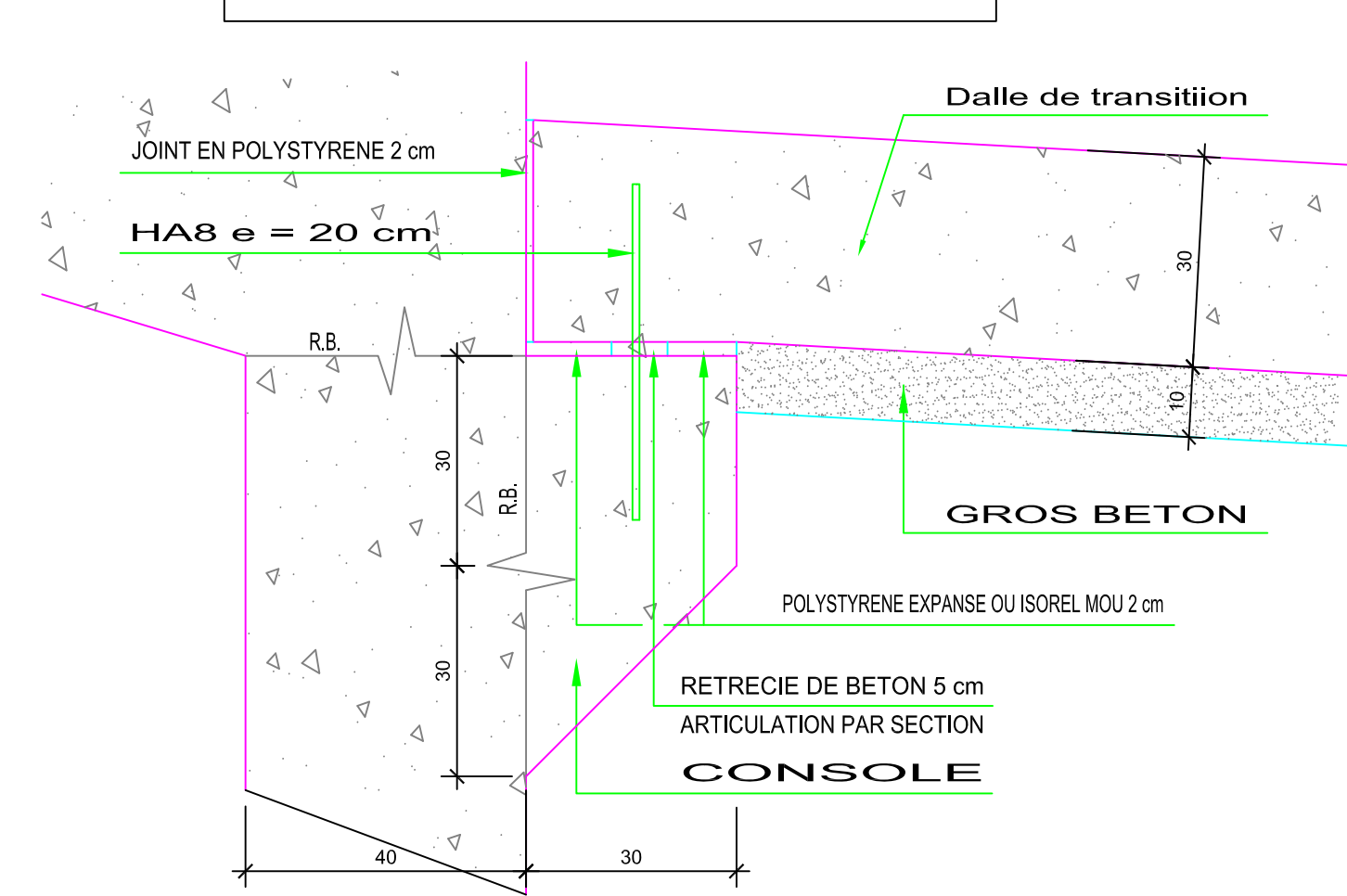
VUE EN PLAN TRAVERSE SUPERIEURE Ech:1/50



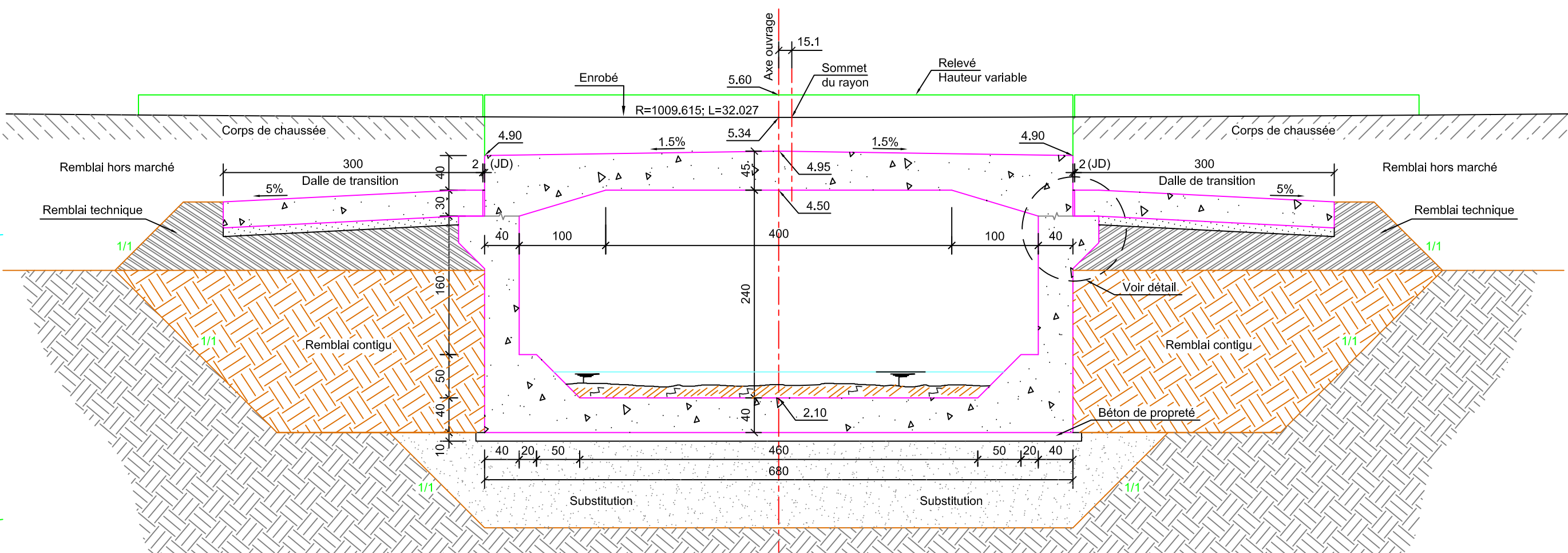
COUPE LONGITUDINALE Ech:1/50



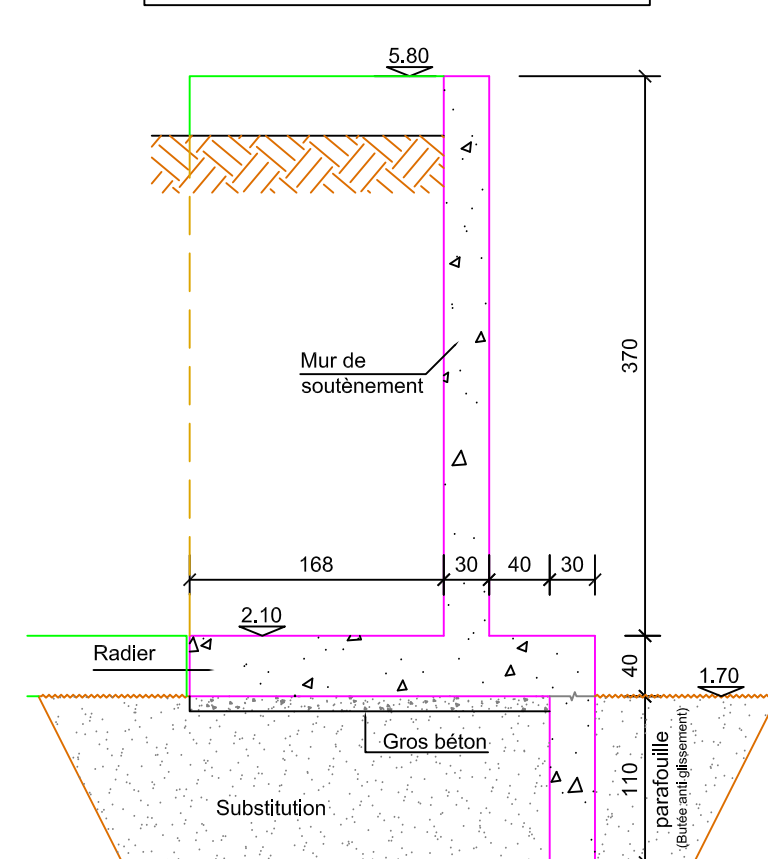
DETAIL ABOUT DALLE DE TRANSITION Ech:1/10



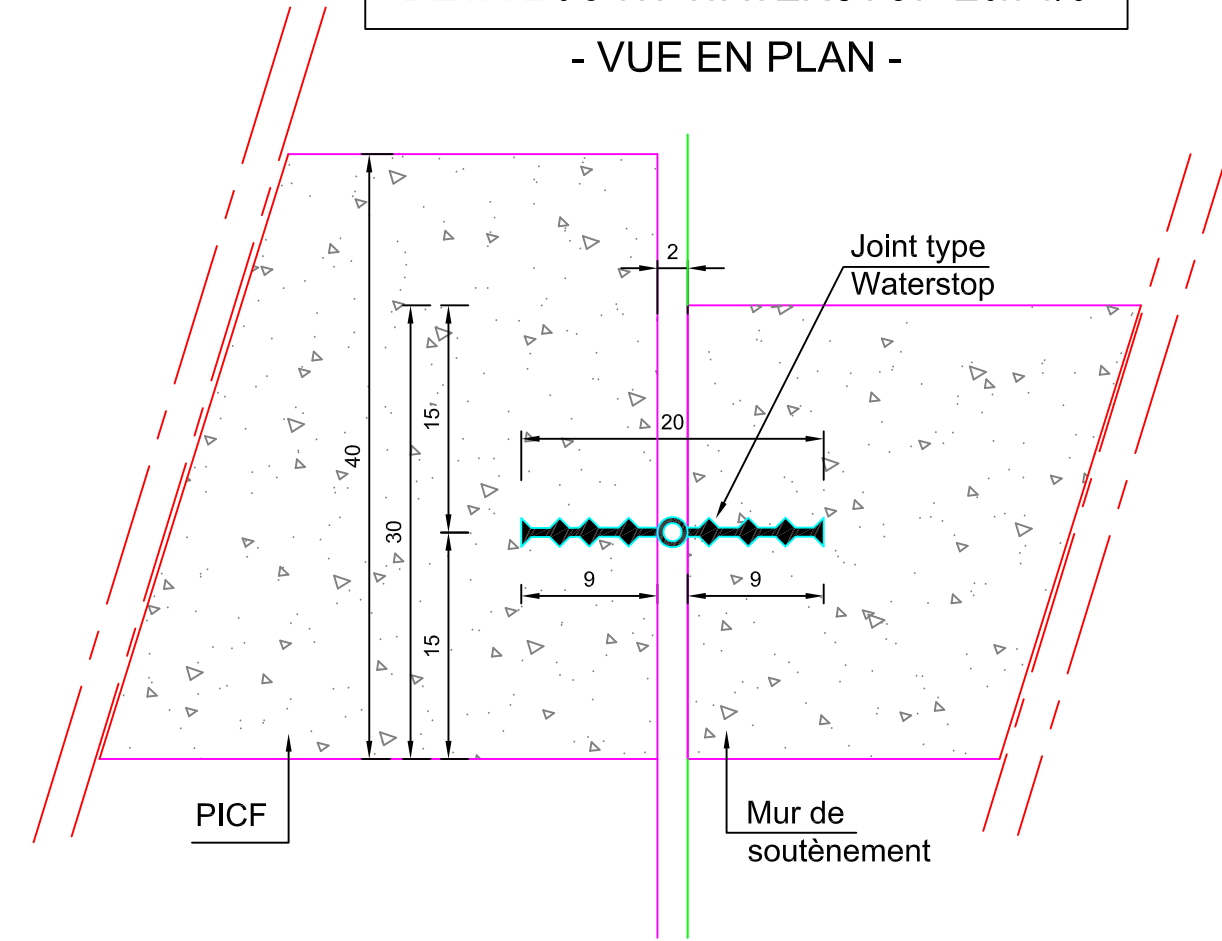
COUPE TRANSVERSALE Ech:1/50



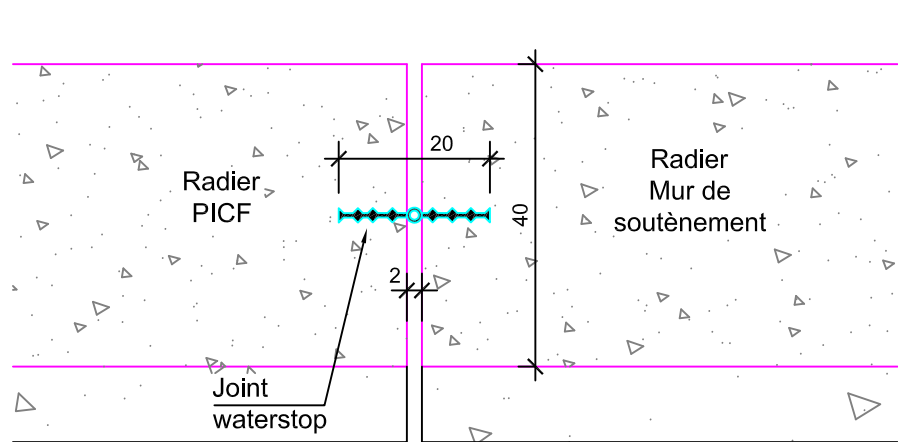
COUPE B-B Ech:1/50



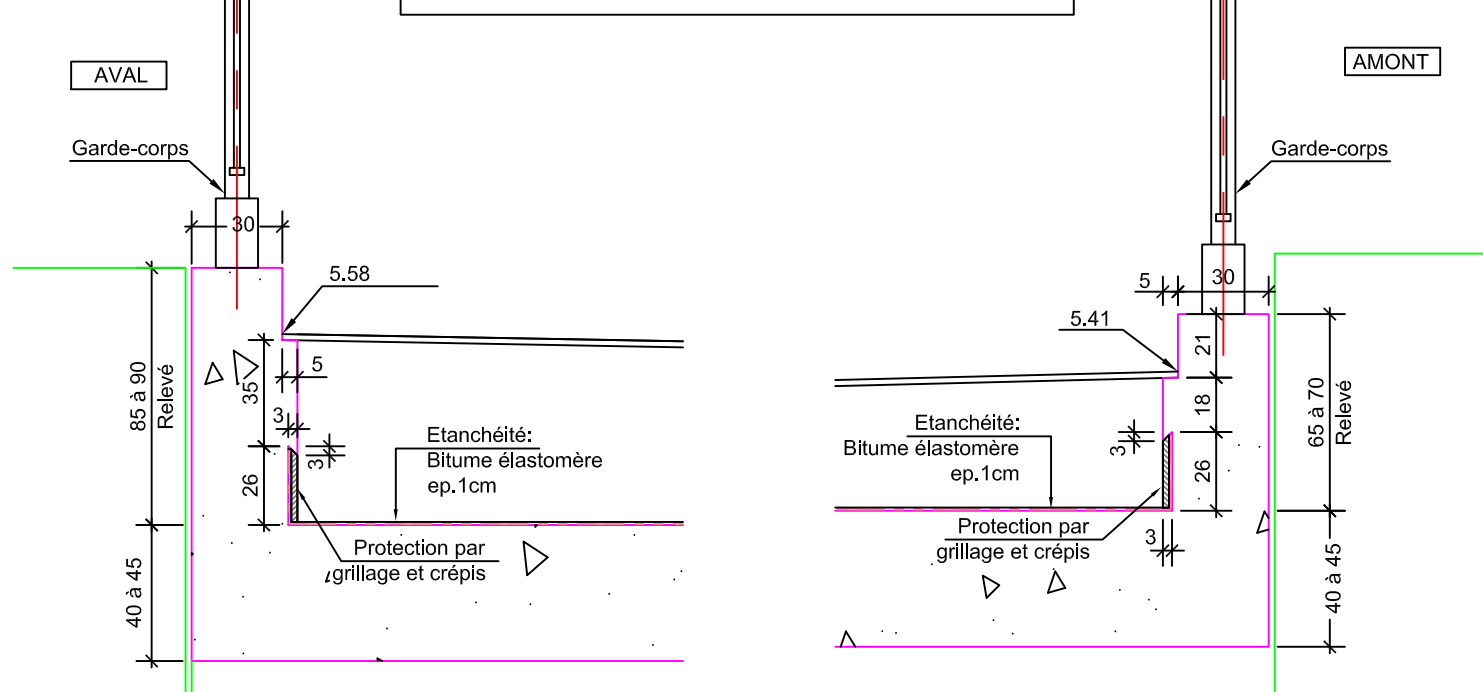
DETAIL JOINT WATERSTOP Ech:1/5



COUPE A-A Ech:1/10



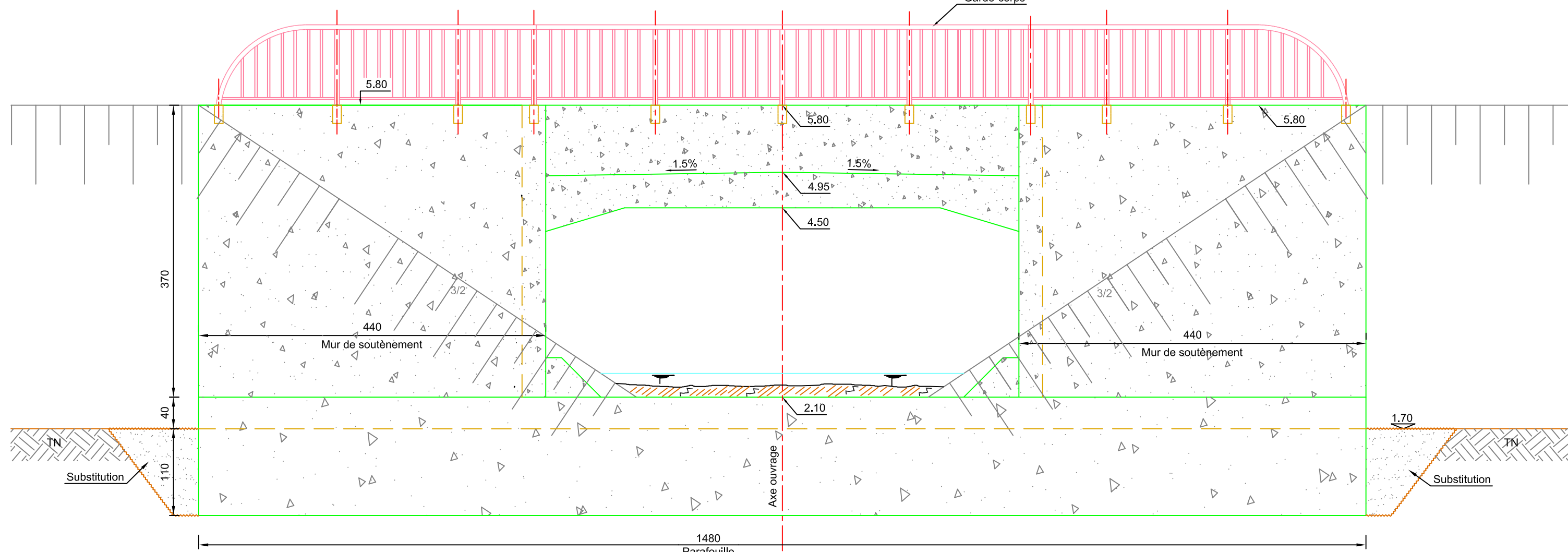
Détails sur corniche Ech:1/25



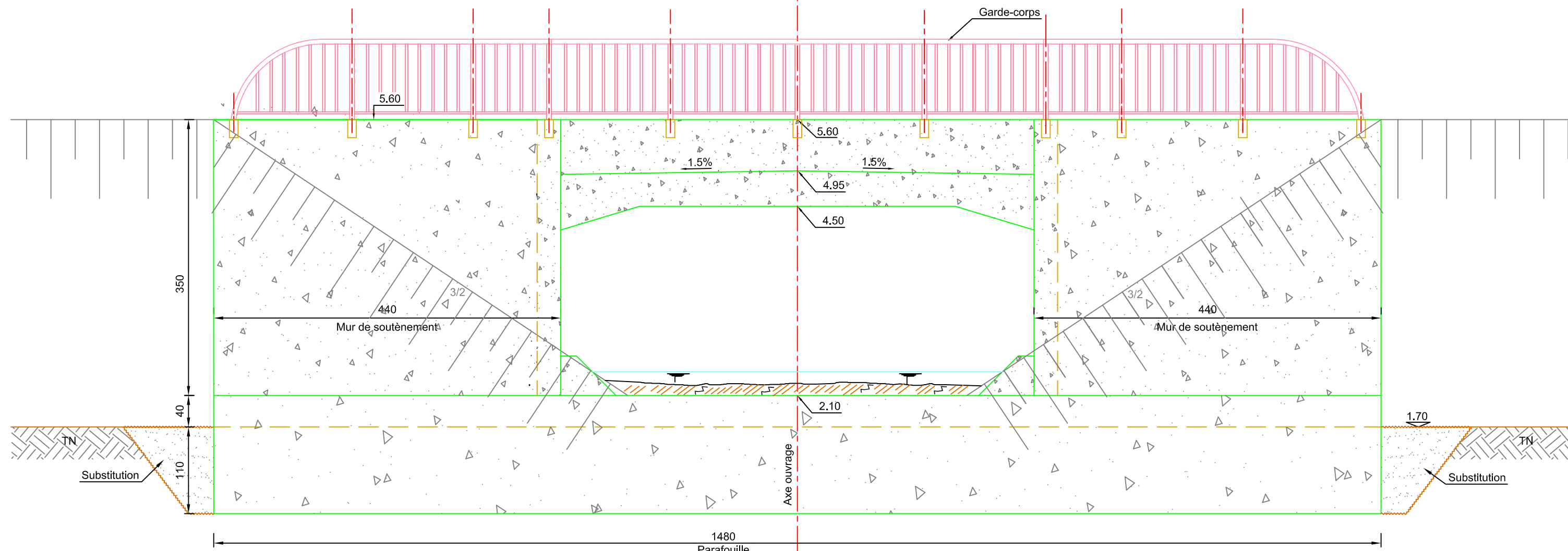
NOTA :

- Matériaux :
 - Béton : C30-37 pour les ouvrages
 - C16-20 pour le béton de propreté
 - Acier HA : Fe E500
 - Acier Doux : FeE235
- Rattachement planimétrique: Niveau général de la Guadeloupe (NGG)
- Coffrage ordinaire pour toutes parties cachées
- Coffrage soigné pour toutes parties vues
- Biais: $\propto = 100$ gr.
- Contrainte de portance admissible: pas de sondage existant.
- Valeur prévisionnel= 0,18MPa à l'ELS

ELEVATION AVALE Ech:1/50



ELEVATION AMONT Ech:1/50



REGION GUADELOUPE

DIRECTION ADJOINTE DES ROUTES
SERVICE DE LA CONSTRUCTION DES ROUTES

COMMUNE DE SAINTE ROSE

RN2
RAVINE DE LOLO

DOSSIER DE CONSULTATION DES ENTREPRISES

PLAN GENERAL
OUVRAGE HYDRAULIQUE

JUIN 08

--

2.09

DCE

INDICE	DATE	MODIFICATION

Dressé par le chef de projet soussigné Baie-Mahault, le	Présenté par le directeur adjoint des routes soussigné Basse-Terre, le	P. MATHEY
J. POMMIER		

Vu et vérifié par le chef du service de la construction des routes soussigné Basse-Terre, le	Accepté par le président du conseil régional soussigné Basse-Terre, le	V. LUREL
M. GENE		